

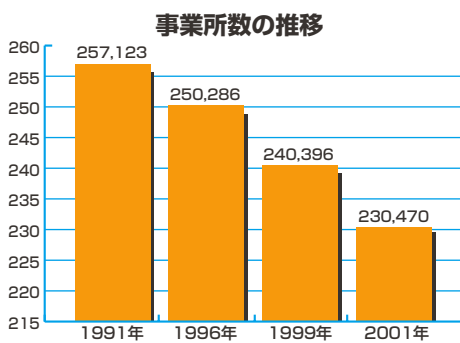
くらしと営業優先の県政を

万博・空港 NO!

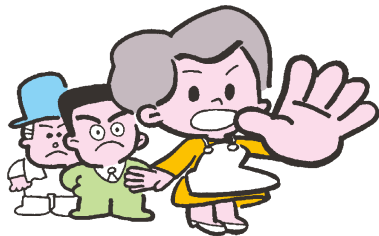


2005年の開通をめざして工事がすすむ中部新国際空港。万博とあわせ、将来に大きな借金を残すといわれています。

減少し続ける愛知の事業所



10年で2万6千件も減少



愛知の事業所数（規模9人以下の製造・建設業）は、10年前の91年と比較して、じつに2万6千件も減少しています。特に95年以降は、倒産・廃業が急増し、労働者の働く場も失われています。万博・空港など大型公共事業に税金をつぎ込むのではなく、中小零細企業の営業を守り、雇用をつくりだす政治に転換しなければなりません。

雇用・地域経済を守れ!

賃下げで不況悪化

パート労働者などに適用される最低賃金は据え置き、公務員労働者と関連の労働者の賃金はマイナス、民間労働者のボーナスもカット。ところが政府は、医療の改悪に加え、雇用保険の給付さえ切り下げようとしています。

大企業や銀行に公的資金を投入しても景気が回復するどころか、「不良債権処理」加速で倒産・失業が増えるばかりです。

大事なことは今の不況を打開することです。そのためには労働者の給料を引き上げ、国民の所得を増やし、社会保障を充実させて、購買力を高めることです。

労働者・国民のふところを暖めてこそ



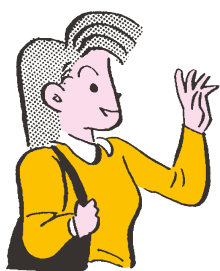
愛知県労働組合総連合

「ウチは労基法に加入していない」 「法律守ってたら会社はつぶれる」

…といわれてクビ切られ、賃金は未払いに…

「明日から来なくて良い」「残業代がもらえない」
「会社が倒産して給料も退職金も出ない」…愛労連
には連日、こんな相談電話がかかってくる。この
うえ「不良債権処理」がもっとすすんだらどうなる
のでしょうか。

リストラ時代だからクビになってもしかたがない
のでしょうか？

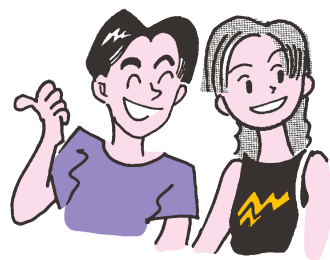


労働条件は文書で明示され
ていますか。
残業代は全額払われていま
すか。
勝手に首切りはできません。
パートやバイト、誰にでも
有給休暇があります。

働くルール
は守られて
いますか

友達2人でも
組合は
つくれます

「イザ」という時になって
困るより、まず組合に入っ
ておきましょう。会社の仲間
でも、友達とでも労働組合は
つくれます。ひとりでも入れる
組合も紹介します。愛知でも
ヒット通商や加藤楽器の青年
が労働組合をつくって交渉
し、解決させてきました。



おかしいな?と思ったら

労働相談110番

愛労連労働相談センター

TEL 052(881)1411

E-mail 110@airoren.gr.jp

2002年11月20日

労働組合は
あなたと家族を守ります

「リストラだから」「不況だから」では済まされません!



労働組合づくりのご相談は

愛労連(愛知県労働組合総連合)へ
働くものの立場にたった頼りになる組合です

〒456-0006

名古屋市熱田区沢下町9-7労働会館東館3F

☎ 052(871)5433 FAX 052(871)5618

E-mail post@airoren.gr.jp