

# 万博・空港・ダムのために 市民の暮らし2割カット!!



## 財政危機でも大型公共事業は聖域

国でも地方でも大型公共事業の見直しが大きな世論となっています。しかし名古屋市は、財政危機にもかかわらず、来年度予算では徳山ダムに617億円、万博112億円、新空港172億円と大盤振る舞い。市民1人当たりの負担は4万円にもなります。



山を削り、市内と万博会場をつなぐ東部丘陵線工事



愛知万博に間に合わせようと急ピッチですすめられる中部新空港工事

# ガマン

敬老パス・保育園・学童保育  
国保負担・職員賃金カット…

## 赤字のツケは市民に

名古屋市は来年度、税収不足を理由に市民の暮らしに直結する予算を311億円も削減すると表明しました。お年寄りの敬老パス見直しや国保負担の改悪、医療や福祉、保育などの補助金2割カットなど、巨大開発事業による財政赤字のツケを市民に押しつけようとしています。また、職員には今後3年間で230億円もの賃金カットを押しつけようとしています。

まだ間に合います  
パリ映像博は中止に

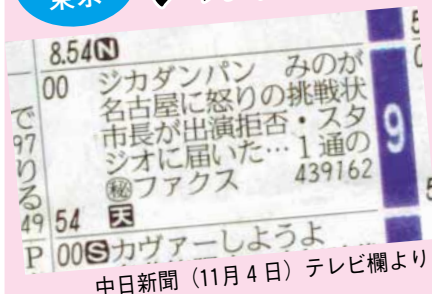
2004年開催が予定されていたパリ映像博覧会は、大きな財政負担などから今年8月に中止を決断。住民生活を守るために赤字確実の愛知万博は中止すべきです。

# も限界です

## 全国の恥!?

テレビ  
東京

## ジカダンパンでも 大問題



11月4日に放映された人気テレビ番組の「ジカダンパン」では、

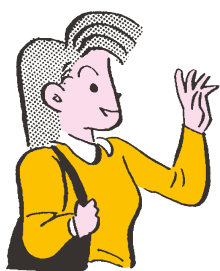
病児保育問題が取り上げられ、国が補助金を出しているにも関わらず、この事業を実施していないのは全国の政令指定都市中、名古屋市だけ。「(病児保育問題は)愛知万博に比べれば大きな問題ではない」と放映され大きな怒りを広げています。また名古屋テレビでは、深刻な待機児童問題が放映されています。

# 「ウチは労基法に加入していない」 「法律守ってたら会社はつぶれる」

## …といわれてクビ切られ、賃金は未払いに…

「明日から来なくて良い」「残業代がもらえない」  
「会社が倒産して給料も退職金もない」…愛労連  
には連日、こんな相談電話がかかってくる。この  
うえ「不良債権処理」がもっとすすんだらどうなる  
のでしょうか。

リストラ時代だからクビになってもしようがない  
のでしょうか？

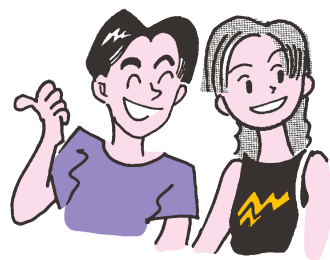


労働条件は文書で明示され  
ていますか。  
残業代は全額払われていま  
すか。  
勝手に首切りはできません。  
パートやバイト、誰にでも  
有給休暇があります。

働くルール  
は守られて  
いますか

友達2人でも  
組合は  
つくれます

「イザ」という時になって  
困るより、まず組合に入っ  
ておきましょう。会社の仲間  
でも、友達とでも労働組合は  
つくれます。ひとりでも入れる  
組合も紹介します。愛知でも  
ヒット通商や加藤楽器の青年  
が労働組合をつくって交渉  
し、解決させてきました。



おかしいな?と思ったら

**労働相談110番**

愛労連労働相談センター

TEL 052(881)1411

E-mail 110@airoren.gr.jp

2002年11月20日

労働組合は  
あなたと家族を守ります

「リストラだから」「不況だから」では済まされません!



労働組合づくりのご相談は

**愛労連** (愛知県労働組合総連合) へ  
働くものの立場にたった頼りになる組合です

〒456-0006

名古屋市熱田区沢下町9-7労働会館東館3F

☎ 052(871)5433 FAX 052(871)5618

E-mail post@airoren.gr.jp